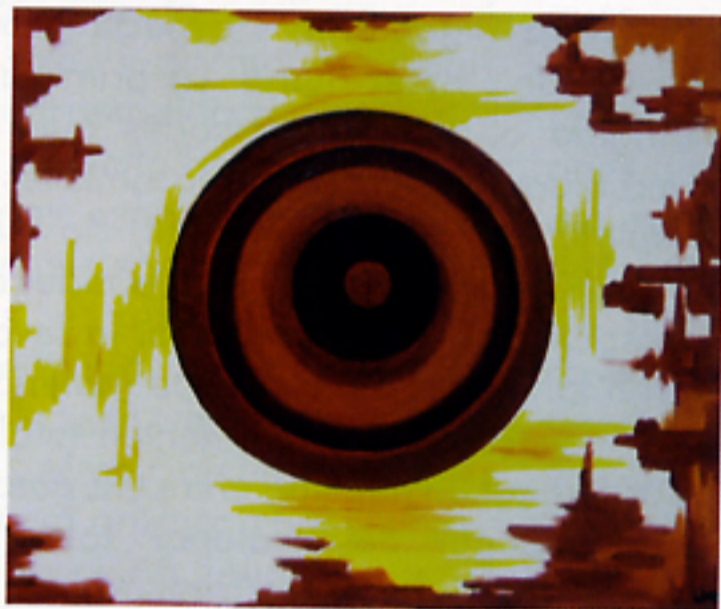




Hi ha un quadre que representa l'aparell fèril de la dona i tracta aquest òrgan com un recipient sagrat, tant físicament com espiritual.



"Treballant per mitjà de somnis i estats de meditació vaig rebre la imatge d'aquesta mena de cercles concèntrics amb diferents contrastos de llum que representen el viatge de l'ànima a través de les diferents reencarnacions en el món de la matèria, des que una ànima és jove fins que arriba a ser una ànima experimentada, i les diferents etapes que va trobant al llarg del viatge a través de la llum i la foscor. El quadre està representat en diferents colors perquè les ànimes hem vingut moltes vegades i en diferents viatges, per anar assolint la perfecció o compleció. El centre lluminós d'aquest cercle és l'ànima que ja ha arribat a lloc. El viatge és cap al centre, cap a si mateix, cap a "casa". A vegades, dins d'un viatge pot haver-hi la influència d'un viatge anterior i l'ànima, d'alguna manera, pot experimentar aquest record, perquè encara té tota una sèrie de coneixements i influències que li vénen donats d'aquest viatge anterior. D'aquí ve l'atracció que sent per certes cultures o creences que ja ha viscut anteriorment. D'alguna manera, les dues o més vides estan connectades i conflueixen."