

joc on els pares poden assistir, observar-los i jugar amb ells, expressant les seves opinions en relació a l'educació dels seus fills.

L'escola bressol de pares i mares és un espai dedicat a la formació mitjançant l'oferta de cursos com massatge infantil, activitats aquàtiques, plàstica, contes, audicions musicals, etc., per mitjà d'un cicle de conferències i xerrades gratuïtes, que tracten sobre salut i educació, per tal de donar als pares pautes educatives a nivell psicològic i sanitari. Properament, s'ha previst ampliar l'oferta a temes com ara els avantatges de la homeopatia per a infants i l'alimentació natural.

L'escola bressol com a servei educatiu al qual poden accedir tots els infants de 2

a 3 anys, amb la plaça assegurada tan sols formalitzant la pre-inscripció, amb quotes assequibles i subvencionades en un 66%. També hi ha l'opció de l'escola bressol a temps parcial, en horari reduït, entre 3 i 4 hores diàries.

Els casals d'estiu és un servei que funciona durant les vacances escolars d'estiu, en base a què l'oferta laboral a les poblacions orientades al turisme puja en aquesta època.

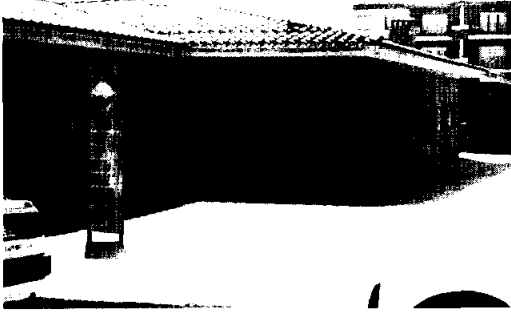
El servei de mainaderes educatives és impartit per mainaderes amb titulació i experiència com a mares, que atenen grups reduïts d'infants de 0 a 3 anys i en el seu propi domicili. Això els permet cobrir horaris de caps de setmana i vacances escolars al llarg de tot l'any.

Tot aquest servei educatiu té lloc en un espai físic de 8 aules. L'any 2003 passaran a ser deu-, amb l'oferta de 134 places d'escola bressol, 38 places entre espai familiar i espai nadó i 14 mainaderes.

El centre 0-3 de Sant Feliu de Guíxols ha rebut la visita de més de 60 ajuntaments en els darrers 5 anys, que s'han interessat en aquest model de centre d'atenció integral a la família, i sobretot per veure com en un mateix centre físic i amb el mateix personal es poden oferir diverses alternatives d'atenció a la família, i pel fet que totes les activitats estiguin englobades dins un sol centre. La darrera d'aquestes visites ha tingut lloc el passat 15 de febrer amb la trobada a Sant Feliu de diversos professionals i regidors d'educació de diverses comarques de Barcelona i de Banyoles.

El nostre futur en bones mans

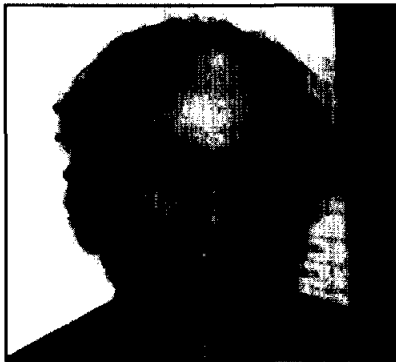
Tot i que l'Institut Nacional d'Estadística afirma que la causa principal de la baixa natalitat a l'estat espanyol (1'07 fills per dona el 1999) es troba en la delicada situació laboral, les



polítiques de suport a la infància i la família han de començar per l'augment de serveis i equipaments socials, l'ampliació de l'edat d'escolarització de l'infant ja des dels primers mesos de vida, i l'adequació dels horaris escolars als laborals, ja que la incorporació de la dona al mercat laboral no s'ha de veure com un obstacle a la natalitat, sinó com una necessitat de fomentar-la, donat que la família segueix essent un dels principals motius de realització personal, però això en un règim que ha d'ésser alimentat per una societat consumista, on l'atur i la dificultat d'accés a l'habitatge sí que provoquen la reticència de moltes parelles joves a formar una família. En aquest context, destaca la importància del treball que un equip de professionals de la pedagogia està realitzant a l'escola bressol municipal de Sant Feliu de Guíxols, ja que s'estan posant les bases per a la solució d'aquest problema.

Ja només resta que les institucions responguin a aquest esforç amb l'aportació dels ajuts necessaris perquè s'arribi a donar un pas endavant en la compaginació de família i treball, sense haver de renunciar a cap dels dos aspectes, i sobretot perquè el nostre futur, que són els infants en aquest moment tan rellevant que és dels 0 als 3 anys, en què se sap que es forma la base de la individualitat, estigui en bones mans.

El responsable



Nom: VICENÇ DE FEBRER

Títol: Psicòleg infantil. Dirigeix el centre 0-3 de Sant Feliu des de 1984.

Treballa al projecte de model de centre integral des de 1986.

Publicacions: Comunicacions presentades a jornades professionals, conferències a diverses universitats i instituts, i participació a varis mitjans de comunicació.

Manteniment Mecànic i Elèctric de Piscines
TRACTAMENT D'AIGÜES
Ferro - Manganès - Calç

JOAQUIM HORNOS i CLARA

MESTRE INDUSTRIAL

c/ Nou, 7 - Tel. 972 81 94 30
17249 CASTELL D'ARO (Girona)

ART:FLORA

GARDEN CENTER PLATJA D'ARO

Av. Castell d'Aro, 110
17250 PLATJA D'ARO (Girona)
Tels. 972 81 87 79 - 972 82 63 87
Fax 972 81 68 94
e-mail:artflora@datalogic.es

FLORISTERIA
MOBLES DE JARDÍ
CENTRE DE
JARDINERIA i
VIVERS