

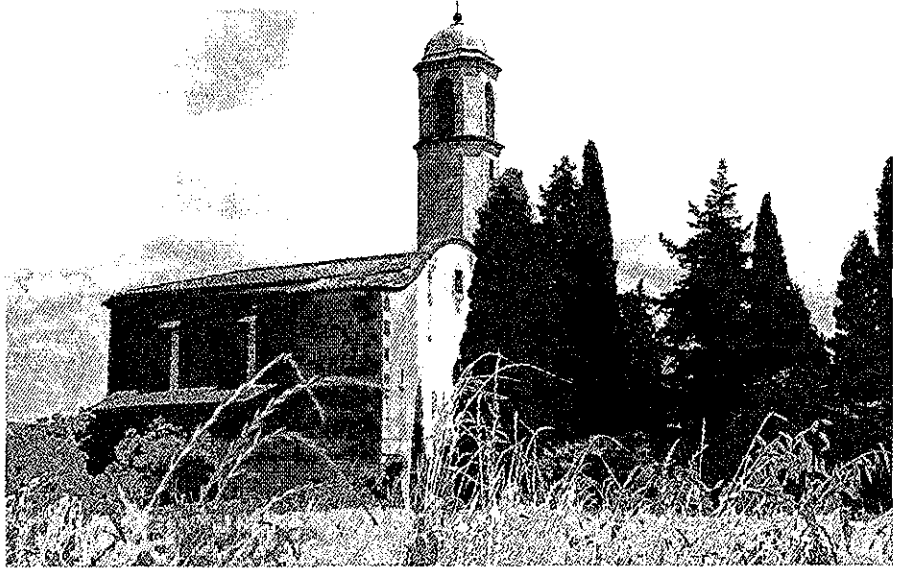
d'aquestes escenes: la imatge entra molt més per la vista i va directa a l'ànima, i això funciona amb petits i grans. Els visitants recuperen l'emoció de quan eren nens. És quelcom molt proper a tothom, una religió "amb sabatilles d'estar per casa". Els visitants estrangers hi solen estar més estona i s'hi emocionen més, potser perquè el pessebre no és típic del nord. Ell es manté sempre al marge, però diu que no pot evitar que el felicitin i que algun d'aquests estrangers li demani de fer-se una foto amb ell.

Al cap d'una hora d'estar contemplant el pessebre una senyora li diu que voldria dinar en una de les cases que es veuen a la muntanya i que després faria un passeig enllà per poder contemplar l'altre cantó de la vall, perquè per ella el camí continua més enllà. I hi ha un nen que a cau d'orella li informa que en un dels petits racons d'un diorama hi ha una gerra trencada que vessa aigua. Són algunes de les gratificants anècdotes que m'explica mentre veiem junts el pessebre.

L'any 1991, en tenir un nombre de diorames considerable, s'inaugurà, gràcies a una subvenció, una sala d'exposició que es pot visitar tot l'any, i que es manté amb els donatius que aporten els visitants.

El germà Gilbert ens parla del procés de creació d'una obra, tot i que la idea que té a la ment sembla fàcil de fer, sempre pot ser que sigui més costosa una escena que una altra.

Seu en una cadira, tanca els ulls pensant en el seu tema i va veient, primer una porta a la dreta, una finestra a l'esquerra, i a l'hora de concretar sobre el material ja no pot canviar la imatge ni fer-la diferent de com l'ha imaginat perquè per a ell no seria real. Afirma



que com en qualsevol obra d'art hi ha molt d'inspiració; tarda un mes en fer una obra, dedicant-hi unes dues hores al dia, i com a material utilitza el guix d'escaiola.

Els diorames estan col·locats seguint un ordre cronològic, però a l'hora de construir-los el germà Gilbert no ha seguit cap ordre. Afirma que ara és més difícil buscar un tema dins el cicle de Nadal que no hagi estat mai fet. Aquest 2002 no sabia què representar-hi. Alguns temes l'Évangeli no els menciona però per naturalesa sabem que van passar i podem imaginar-los. Al germà Gilbert li agrada especialment el Festeig de Josep i Maria i va tenir molt èxit. Va encarregar les figures que necessitava a la casa i ell mateix va servir de model; m'explica que va quedar parat que la casa entengués tan bé la idea de les dues figures: "semblava que me les haguéssim tret del cap".

Ara fa uns dos anys, una senyora que feia obres a casa seva li va regalar dues caixes plenes de figures de pessebre que va trobar a les golfes -casualment de la mateixa casa a qui ell les encarregava fer-, n'hi havia algunes de trencades, i així va ser com va pensar que

podria encabir-les en les seves darreres quatre escenes.

La darrera creació d'un artista

Aquest 2002 hi ha tres diorames més. L'any passat ja no n'hi cabien més a la taula del centre on són exposats i el germà Gilbert es va veure obligat a col·locar la darrera escena "Jesús se'n va al desert" en un cantó de la sala. Quedaven els tres angles restants per omplir la sala, en Galceran ja ha complert més de noranta anys i té por de no acabar-ho, i es posa a fer els seus tres darrers diorames, que s'exposaran després de la festa de la Immaculada: "El mercat", "Meditació", "Els primers deixebles". Així, dona la seva obra per enllestida i té la tranquil·litat que la seva obra està complerta.

Només quan hagi passat la disbauxa de les festes és probable que un dia de primavera poguem veure des de lluny el germà Gilbert endinsant-se en el bosc i collint alguna branca d'alzina o un brot de romaní que pugui servir-li per fer el seu nou pessebre.

inmobiliaria MASÓ-S'AGARÓ

- **construcciones**
- **compra-venta inmuebles**
- **alquileres**

Tel. 972 32 02 72 - Fax 972 32 82 55
E-mail: inmobiliaria@masosagaro.com

c/. Migjorn, 7
17248 S'AGARÓ - GIRONA