

Equitació: Cavalls i teràpia natural

A Catalunya cada cop hi ha més terapeutes que busquen noves formes de teràpia per tractar els aspectes físics i psíquics de moltes malalties.

L'equinoteràpia és una disciplina que fa ús del cavall com a mitjà de rehabilitació, i pot arribar a tractar aspectes físics, cognitius, socials, psicològics o de conducta. Es tracta d'una teràpia molt antiga que ja coneixien els grecs -cap el 460 a.C. Hipòcrates ja fa menció del ritme saludable de l'equitació-, i que va sorgir pròpiament com a disciplina terapèutica a Europa als anys 50, amb la qual es va començar a tractar a nens amb paràlisi cerebral. Cap els anys seixanta va passar a Anglaterra i a Alemanya fins a arribar a estendre's a tots els països, i en l'actualitat els beneficis de l'equinoteràpia són plenament reconeguts.

En aquest sentit, hi ha una gran conscienciació de la importància de l'anomenada Teràpia Assitida per Cavalls dins de les diferents disciplines eqüestres.

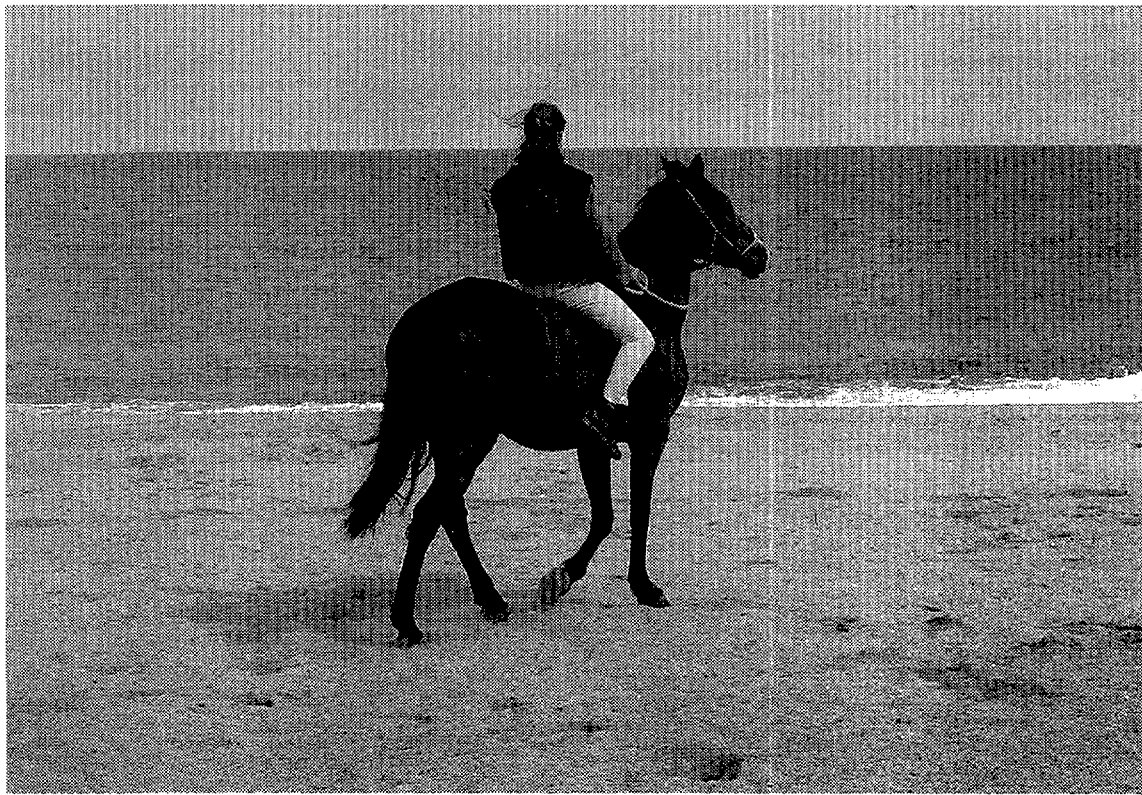
La hipoteràpia s'adreça a persones amb una greu discapacitat física o intel·lectual, es fa ús de la monta a cavall com a mètode fisioterapèutic per tractar disfuncions neurològiques, traumàtiques o degeneratives, mentre que l'equinoteràpia pot beneficiar pacients amb diverses deficiències mentals - síndrome de Down o de West, autisme, esquizofrènia, psicosis-, deficiències sensorials -cecs, sord-muts-, discapacitats motores, paràlisi cerebral o espina bífida.

La base d'aquest tractament s'estableix a partir de la relació entre el moviment del cavall i la resposta del pacient; el trot del cavall produeix sensacions similars a les que sent el cos en caminar, amb la qual cosa s'estimula el sistema nerviós central. Per altra banda, es propicia la monta "a pèl" o sense cadira de muntar, per tal que el pacient pugui tenir un contacte més directe amb l'escalfor de l'animal, alhora que rep impulsos rítmics amb l'efecte balanci que es produeix dalt del cavall.

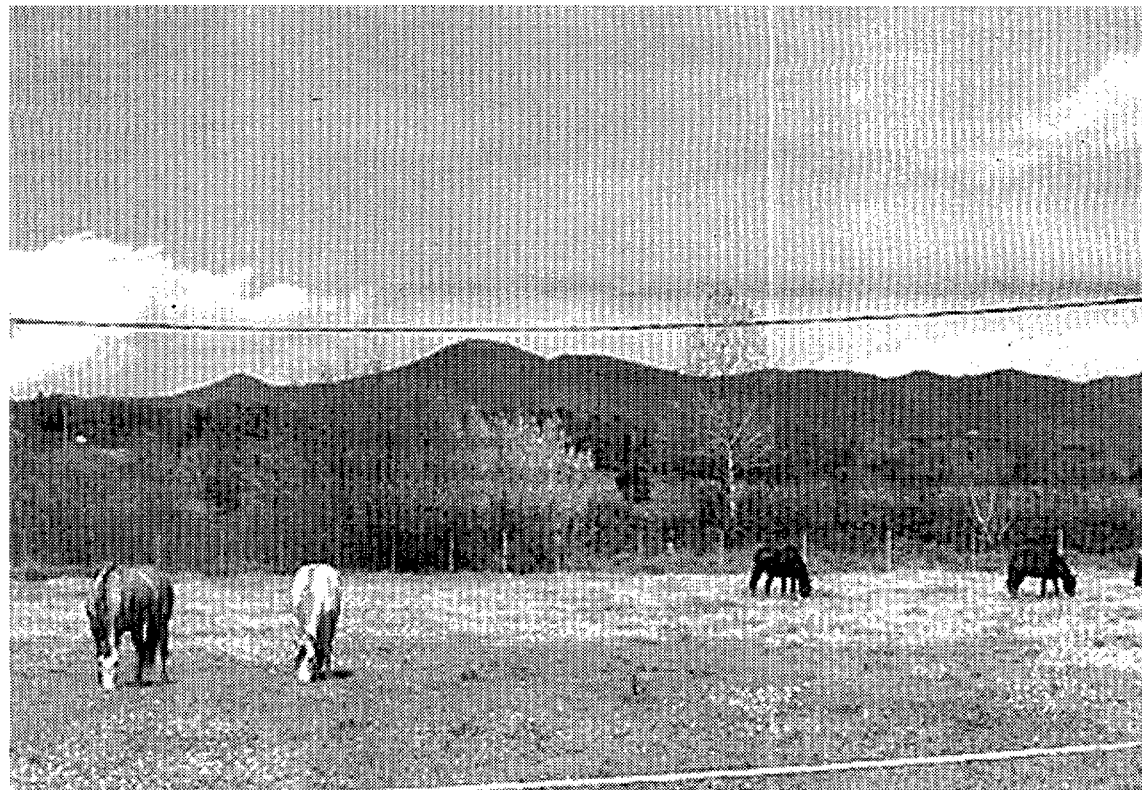
L'equitació terapèutica adaptada va adreçada a persones que per la seva discapacitat necessiten adaptacions per accedir al cavall, i per tant, les rampes, selles o estreps són adaptats.

L'equitació social es realitza amb persones que tenen problemes d'adaptació social, com ara drogodependències, addiccions, estress o ansietat.

L'equinoteràpia es pot desenvolupar a nivell individual o de grup i el seu objectiu és estimular les sensacions del pacient per mitjà del cavall i en un medi natural que fa de suport, i en aquest sentit és un tractament que complementa d'altres tractaments mèdics. Les sessions que es realitzen solen ser d'una hora de durada, tot i que es té molt en compte el temps que pot arribar a rendir cada pacient. Com a estratègia d'aprenentatge es realitzen tasques d'higiene



Dins els casals de vacances i tallers de medi ambient les passejades per la platja són una proposta original que s'adapta a les demandes de la societat actual. Autor: Escola Cavall de Mar.



Les instal·lacions de l'escola "Cavall de Mar" estan enfocades a apropar el cavall al seu entorn ideal, propiciant que visqui a l'aire lliure i pugui relacionar-se com a ramat. Autor: Escola Cavall de Mar.

i cura del cavall, que són realitzades sempre en un mateix ordre per tal que el pacient adquireixi una certa autonomia a l'hora de realitzar l'activitat: col·locar l'equip de muntar, fer la higiene dels cascs i raspallat, monta terapèutica i endreça del material utilitzat.

El cavall i la seva funció terapèutica

Com a mediador entre la persona amb discapacitat i l'educador o equip interdisciplinari, és destacable la sensibilitat i el comportament del cavall amb els discapacitats.

S'utilitzen diferents races de cavalls per fer equinoteràpia, segons les necessitats que puguin sorgir, però sempre es busquen aquells que són més tranquils i de caràcter més dòcil i obediència. Solen ser animals cas-

trats o eugues i cavalls d'edat no s'aconsellen els poltres per falta de maneig i d'experiència del propi animal, tot i que no hi ha una norma establerta, sino que el rendiment del cavall anirà molt en funció de com hagi estat treballat i del tipus de doma que hagi rebut.

Pel que fa als avenços que s'han detectat en les persones que realitzen aquesta activitat amb assiduitat, es pot dir que físicament l'equinoteràpia millora la mobilitat i l'equilibri, així com la força i la tonicitat dels músculs. Per altra banda, s'afavoreix la comunicació alhora que s'estableixen lligams afectius, i amb tot això s'ajuda a resoldre problemes emocionals.

Una tècnica que funciona: la Doma Natural

Basada en estudis científics

d'etologia o estudi del comportament animal, la doma natural parteix de la base que el cavall no és per naturalesa un animal agressiu, i en col·laboració amb fisioterapeutes, veterinaris i domadors, fa un especial èmfasi en arribar a conèixer el comportament del cavall per tal d'arribar a comunicar-se amb ell, aconseguint així que el cavall actuï amb confiança i cooperi voluntàriament, evitant sempre situacions de càstig, de violència o de dominació per la força. D'aquest mètode en resulten cavalls més segurs per a la monta terapèutica.

Es busca per altra banda el benestar emocional del cavall, donant-li allò que necessita per naturalesa: llibertat de moviments, possibilitat de tenir contacte amb altres cavalls, en un espai adient, de dimensions adequades i de semi-llibertat.

Lucy Rees o una manera de viure

En aquest sentit, és destacable l'aportació que ha fet Lucy Rees en el món del cavall, etòloga equina i domadora que ha dedicat molts anys de la seva vida a viatjar per diversos països per estudiar el comportament dels cavalls en el seu hàbitat salvatge i observant les diferents formes de doma en diferents cultures.

Concretament a Catalunya, en els darrers sis anys Lucy Rees s'ha dedicat a transmetre els seus coneixements científics i a fer demostracions d'ensinistrament de cavalls problemàtics. Més recentment, i des del mes d'abril de 2004 Lucy Rees ha estat impartint cursos de doma natural a diferents ciutats com Guipúzcoa, Santander, Cantàbria, Astúries, Àvila, Madrid, entre d'altres i també a Catalunya, a Terrassa, Mataró i Berga.

Els propers dies 20, 21 i 22 de maig Lucy Rees impartirà per segona vegada el seu curs clínic de doma natural a les comarques de Girona, concretament a l'escola d'equitació Cavall de Mar, situada al veïnat de Gaià, en un entorn rural dins el terme de Llagostera, a 20 kilòmetres de Girona i a 15 de la costa.

Seguint els preceptes de la doma natural, a l'escola d'equitació Cavall de Mar es dona una importància vital al maneig i cura del cavall, i les seves instal·lacions estan enfocades a apropar el cavall al seu entorn ideal, propiciant que visqui a l'aire lliure i tingui la oportunitat de relacionar-se com a ramat, recuperant així els seus instins naturals.

A part d'oferir cursos de temàtiques específiques sobre el món del cavall impartits per professionals de prestigi i de diversa procedència, -Digitopuntura i massatges per a cavalls impartit per Elena Munoa, Curs de Doma Racional per Diego Battistoni, Tècniques de rutes equestres amb Francesc Rabat, i Cura de les peülles i ferratge d'emergència, amb Gerard Castelló- aquesta escola ofereix, a part del servei d'escola d'equitació i centre de pupilatge, activitats obertes a tota mena de públic interessat en l'aprenentatge i la pràctica d'aquest esport: disciplina de doma, volteig, trec, maneig i equigym, en diferents nivells. Estan especialitzats en equinoteràpia i equitació social, i organitzen casals de vacances i tallers de medi ambient per a escolars, alhora que es desenvolupen d'altres activitats de caràcter més lúdic, com ara sortides en carro, passejades per la platja, totes elles propostes originals que s'adapten a les demandes de la societat actual. Per realitzar aquest servei l'escola disposa de dotze cavalls amb el nivell de doma adequat per a cada disciplina i nivell, i d'un equip de professionals multidisciplinari.

ANNA JURADO VIERNES