

RESIDÈNCIA GARBÍ: UNA NOVA LLAR A SANT FELIU

Amb motiu de la inauguració de la Residència i Centre d'Atenció Especial "Garbí" el passat 11 de juliol de 2008 hem conversat amb els seus màxims responsables —el senyor Robert Pallí, patró de la Fundació Vimar i membre del Rotary Club, el senyor Jordi Sistach, pare d'usuària i patró de la Fundació Vimar, i Melanie Delgado, que té el càrrec de directora de la Llar— per explicar com han estat els primers mesos de funcionament del centre i dels nous projectes de futur.

Emplaçada al carrer Còrdova, 44, de Sant Feliu de Guíxols i amb un total de 16 places, acull en l'actualitat 14 residents i 3 usuaris del Centre de Dia, amb una plantilla de 15 treballadors d'atenció directa i amb la col·laboració de voluntariat divers —actualment hi ha dos voluntaris en pràctiques del cicle d'atenció socio-sanitària de l'Institut de Palamós—.



Pel que fa a la distribució, segons els responsables de l'entitat el centre es troba en la franja correcta, entre 15 i 20 usuaris, la qual cosa afavoreix que sigui alhora un espai familiar i sostenible econòmicament.

La construcció de la residència ha estat possible gràcies a la participació de diferents administracions: el Departament d'Acció Social i Ciutadania de la Generalitat, el Consell Comarcal del Baix Empordà i l'Ajuntament de Sant Feliu de Guíxols, així com a l'aportació de diverses entitats financeres (La Caixa, Caixa del Penedès, Caja Madrid) i d'altres institucions com el Rotary Club International, Rotary Club Costa Brava Centre, Fundació Once, Fira Nadalena de Palamós, i a la col·laboració de nombroses empreses i particulars.

El centre és propietat de la Fundació Vimar, que va ser fundada per un grup de pares i persones solidàries amb els discapacitats del Baix Empordà. L'entitat gestiona altres centres al Baix Empordà. A Palafrugell la "Llar 2000", que acull 12 usuaris des de fa vuit anys, a Sant Antoni de Calonge el Casal d'estiu per a persones amb discapacitació a l'escola la Mercè i al C.E.I.P. La Sènia des de fa dos anys, així com el Servei de Suport a l'autonomia a la pròpia Llar (actualment hi ha 5 persones que reben aquest servei en els pisos tutelats de Palafrugell i Palamós). Tot i això, segons la Fundació el nombre de places als centres residència del Baix Empordà és escàs en comparació a altres comarques, i encara caldria un centre a Palamós.

Per tal d'augmentar el nombre d'aquestes places, els projectes més immediats de la Fundació són la Llar Residència "El Carrilet" a Palafrugell, amb un nombre de 10 places, el Centre de Dia i de Lleure "La Bòbila Nova"

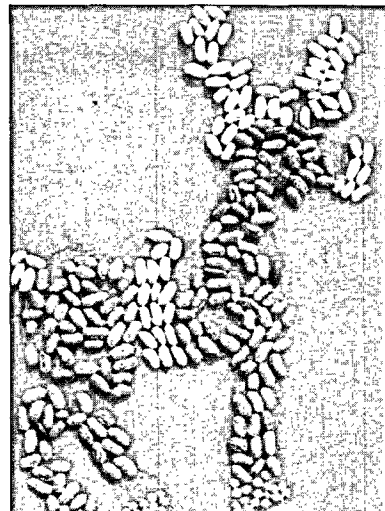


a Palafrugell per a 25 persones i a Sant Antoni de Calonge la Llar Residència Sant Antoni, que acollirà deu persones.

D'altra banda, la Fundació Vimar ha engegat la campanya "Mira'm als ulls" per tal de reunir nous socis que col·laborin amb l'entitat i fer possible la creació d'una xarxa solidària de persones que vulguin fer una aportació periòdica mensual, trimestral o anual com a soci col·laborador per a la realització de projectes nous, socis que un cop l'any seran informats de les quantitats recaptades i la seva destinació.

Segons la seva directora, Melanie Delgado, els requisits perquè un usuari pugui accedir al centre són els de ser persona discapacitada adulta i amb un nivell de suport generalitzat i extens, és a dir, amb un nivell d'autonomia limitat. Es tracta d'un centre concertat que rep ajut de l'administració i els usuaris són derivats de l'ICASS (Institut Català d'Assistència i Serveis socials). A la Residència Garbí es prioritza treballar amb aquests usuaris els hàbits quotidians i l'ús d'estrís de la vida diària. D'aquesta manera, els usuaris participen en les tasques del dia a dia, la qual cosa afavoreix la seva adquisició d'autonomia. La terapeuta ocupacional promou l'estimulació multisensorial, el treball amb diferents textures, formes, colors, olors i sons i el tema de les mobilitzacions es treballa amb professionals fisioterapeutes. A més, al centre es realitza una ocupació laboral concreta i periòdica —en aquest cas envasar el sabó natural que es fa al Centre Especial de Treball i que es vendrà a la Fira Nadalena de Palamós— i es fa ús de les instal·lacions del municipi, com la sala polivalent del Centre Cívic Salvador Espriu, l'assistència al Pavelló Municipal d'Esports Carles Nadal, en el qual es fa iniciació a l'esport amb material molt divers, i l'activitat de natació a la Piscina Municipal. D'altra banda, es realitzen tallers de modelatge de sal i de fang, tallers de cuina, de manualitats..., sempre intentant que l'atenció sigui molt personalitzada (les ràtios són d'un monitor per cada 5 persones). Per fer possible totes aquestes tasques el centre disposa d'equipament divers, com dues sales d'audiovisuals amb retroprojectors connectables a l'ordinador, 4 ordinadors, i 2 furgonetes que permeten les sortides.

dates festives com el Nadal. Aquest any s'ha previst l'assistència dels usuaris de la Residència Garbí a la Cavalcada de Reis, la visita del Pessebre de l'Arc de Sant Benet i de la Fira Nadalena, entre altres sortides, així com la realització de treballs manuals per guarnir el centre, i la realització de tallers diversos per trencar la rutina del dia a dia, tallers de fanalets i de disfresses.



Treballs manuals que ambienten el centre Garbí aquestes festes de Nadal.

En aquest sentit, i segons expliquen els patrons de la Fundació, els senyors Robert Pallí i Jordi Sistach, es valora molt la proximitat geogràfica, que l'usuari del centre pugui residir, treballar i gaudir del lleure en el seu propi context vital, el lloc on sempre ha conviscut per tal de facilitar el contacte entre família i usuari un cop aquest hagi marxat de casa.

Text i fotos: ANNA JURADO VIERNES



marbres

TOGI s.l.

paviments

revestiments

Fàbrica:

Rda. Narcís Massanes, s/n.

Tel. 972 32 06 49 / Fax 972 32 47 14

17220 SANT FELIU DE GUÍXOLS

www.marbrestogi.com

Show Room:

C/ Ginesta, cantonada Fontanilles, s/n.

Tel. i Fax 972 21.61 30

17001 GIRONA

info@marbresgi.com

Desitja en aquests dies als seus clients, amics i públic en general, unes Bones Festes de Nadal i un venturós Any Nou 2009

TECNOCOM

Antenes, TV satèl·lit, Porter electrònic i videoporter
Sonorització i megafonia, Telefonia, Circuit tancat TV

C/ Zorrilla, 22 - Tel. 972 32 59 14 - Fax 972 32 64 31
17220 SANT FELIU DE GUÍXOLS (Girona)